

医療収入

入院 単位(百万円)

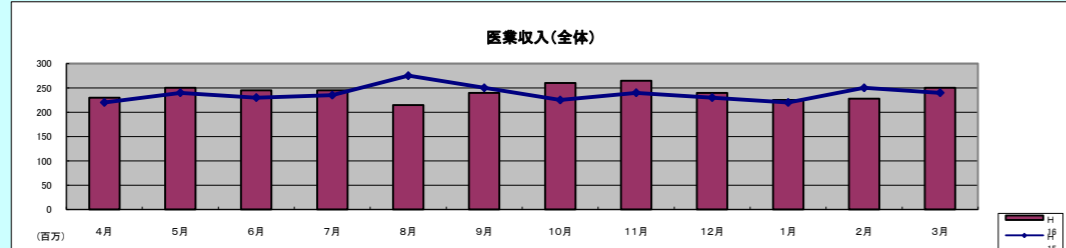
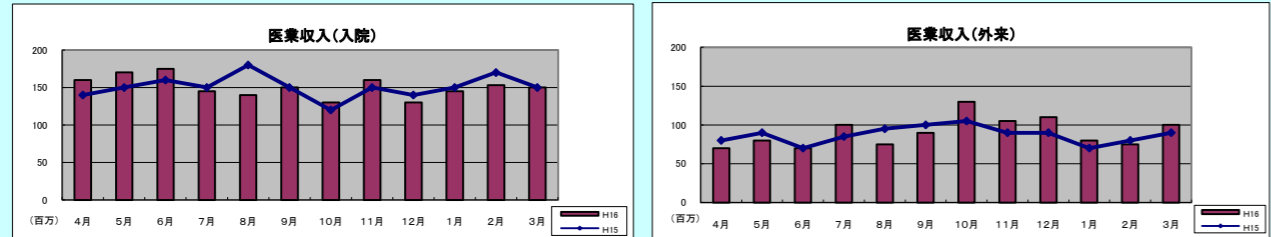
	4月	5月	6月	7月	8月	9月	10月	11月	12月	1月	2月	3月	平均
H15	140	150	160	150	180	150	120	150	140	150	170	150	151
H16	160	170	175	145	140	150	130	160	130	145	153	150	151

外来 単位(百万円)

	4月	5月	6月	7月	8月	9月	10月	11月	12月	1月	2月	3月	平均
H15	80	90	70	85	95	100	105	90	90	70	80	90	87
H16	70	80	70	100	75	90	130	105	110	80	75	100	90

総合 単位(百万円)

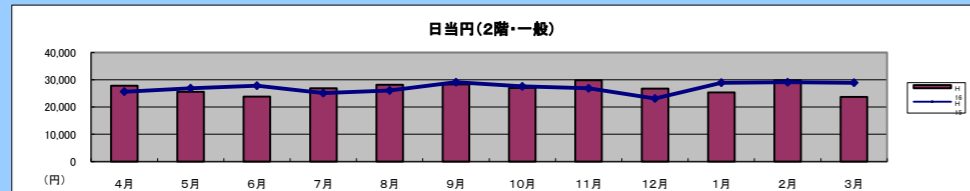
	4月	5月	6月	7月	8月	9月	10月	11月	12月	1月	2月	3月	平均
H15	220	240	230	235	275	250	225	240	230	220	250	240	238
H16	230	250	245	245	215	240	260	265	240	225	228	250	241



日当円(入院)

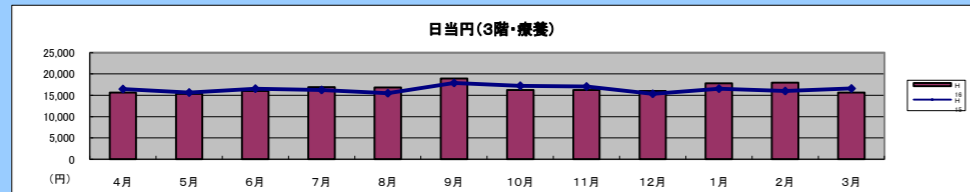
2階(一般)日当円

	4月	5月	6月	7月	8月	9月	10月	11月	12月	1月	2月	3月	平均
H15	25,634	26,870	27,803	25,083	26,045	29,063	27,540	26,832	23,121	28,912	29,053	28,899	27,071
H16	27,804	25,603	23,780	26,890	28,123	28,321	27,025	29,821	26,781	25,312	29,832	23,652	26,912



3階(療養)日当円

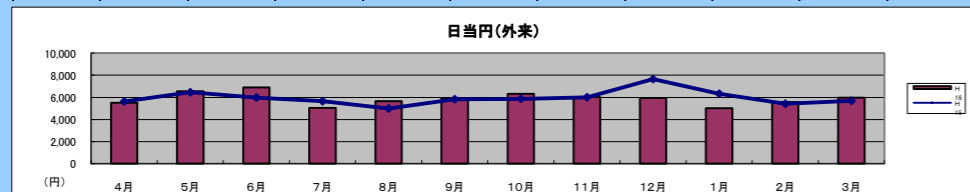
	4月	5月	6月	7月	8月	9月	10月	11月	12月	1月	2月	3月	平均
H15	16,450	15,626	16,540	16,230	15,463	17,890	17,231	17,056	15,321	16,541	15,980	16,580	16,409
H16	15,601	15,326	15,980	16,890	16,796	18,923	16,230	16,237	15,983	17,804	17,963	15,643	16,615



日当円(外来)

外来日当円

	4月	5月	6月	7月	8月	9月	10月	11月	12月	1月	2月	3月	平均
H15	5,621	6,450	5,980	5,642	4,987	5,821	5,869	6,001	7,645	6,321	5,413	5,689	5,953
H16	5,500	6,542	6,890	5,032	5,645	5,936	6,321	6,032	5,932	5,021	5,555	5,978	5,865



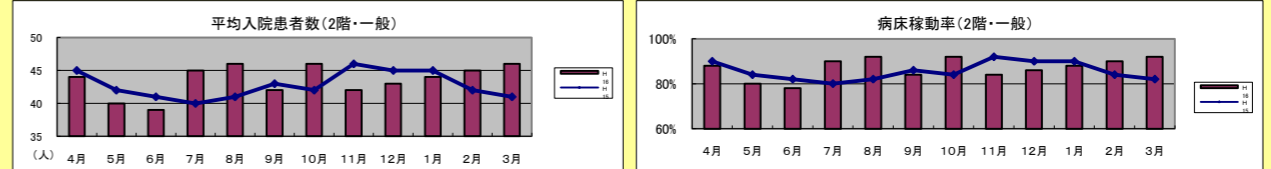
入院患者数

2階(一般)平均入院患者数

	4月	5月	6月	7月	8月	9月	10月	11月	12月	1月	2月	3月	平均
H15	45	42	41	40	41	43	42	46	45	45	42	41	43
H16	44	40	39	45	46	42	46	42	43	44	45	46	44

2階(一般)病床稼働率

	4月	5月	6月	7月	8月	9月	10月	11月	12月	1月	2月	3月	平均
H15	90%	84%	82%	80%	82%	86%	84%	92%	90%	90%	84%	82%	86%
H16	88%	80%	78%	90%	92%	84%	92%	84%	86%	88%	90%	92%	87%

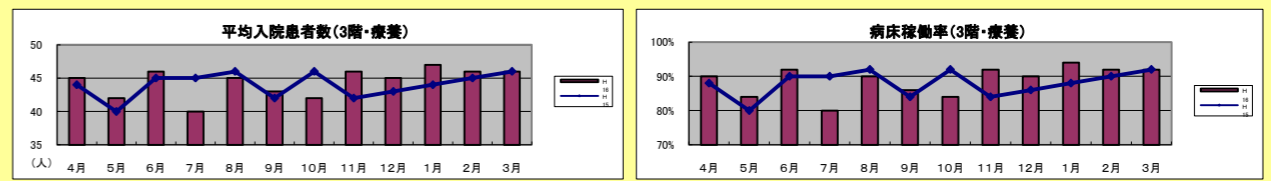


3階(療養)平均入院患者数

	4月	5月	6月	7月	8月	9月	10月	11月	12月	1月	2月	3月	平均
H15	44	40	45	45	46	42	46	42	43	44	45	46	44
H16	45	42	46	40	45	43	42	46	45	47	46	46	44

3階(療養)病床稼働率

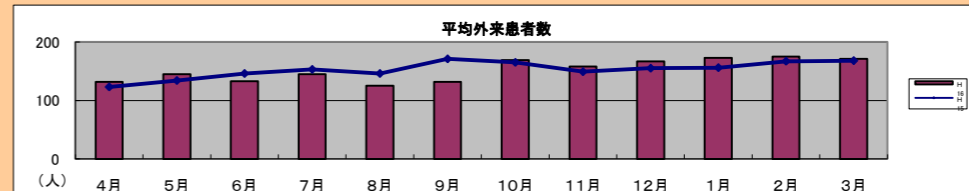
	4月	5月	6月	7月	8月	9月	10月	11月	12月	1月	2月	3月	平均
H15	88%	80%	90%	90%	92%	84%	92%	84%	86%	88%	90%	92%	88%
H16	90%	84%	92%	80%	90%	86%	84%	92%	90%	94%	92%	92%	89%



外来患者数

外来患者数(1日平均)

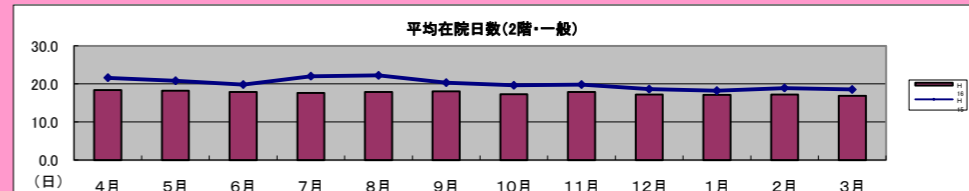
	4月	5月	6月	7月	8月	9月	10月	11月	12月	1月	2月	3月	平均
H15	123	134	146	153	146	171	165	149	155	156	167	168	153
H16	132	145	133	145	125	132	169	158	167	173	175	171	152



平均在院日数

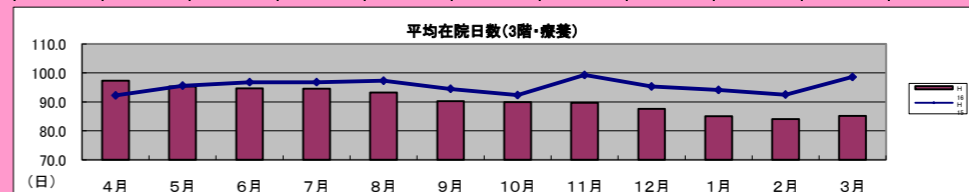
2階(一般)平均在院日数

	4月	5月	6月	7月	8月	9月	10月	11月	12月	1月	2月	3月	平均
H15	21.6	20.8	19.8	22.0	22.2	20.3	19.6	19.8	18.6	18.2	18.9	18.5	20.0
H16	18.4	18.2	17.9	17.6	17.9	18.0	17.3	17.9	17.2	17.1	17.2	16.9	17.6



3階(療養)平均在院日数

	4月	5月	6月	7月	8月	9月	10月	11月	12月	1月	2月	3月	平均
H15	92.2	95.6	96.8	96.8	97.3	94.5	92.3	99.3	95.3	94.1	92.5	98.6	95.4
H16	97.3	95.3	94.7	94.6	93.2	90.2	89.9	89.7	87.6	85.1	84.1	85.2	90.6



紹介率

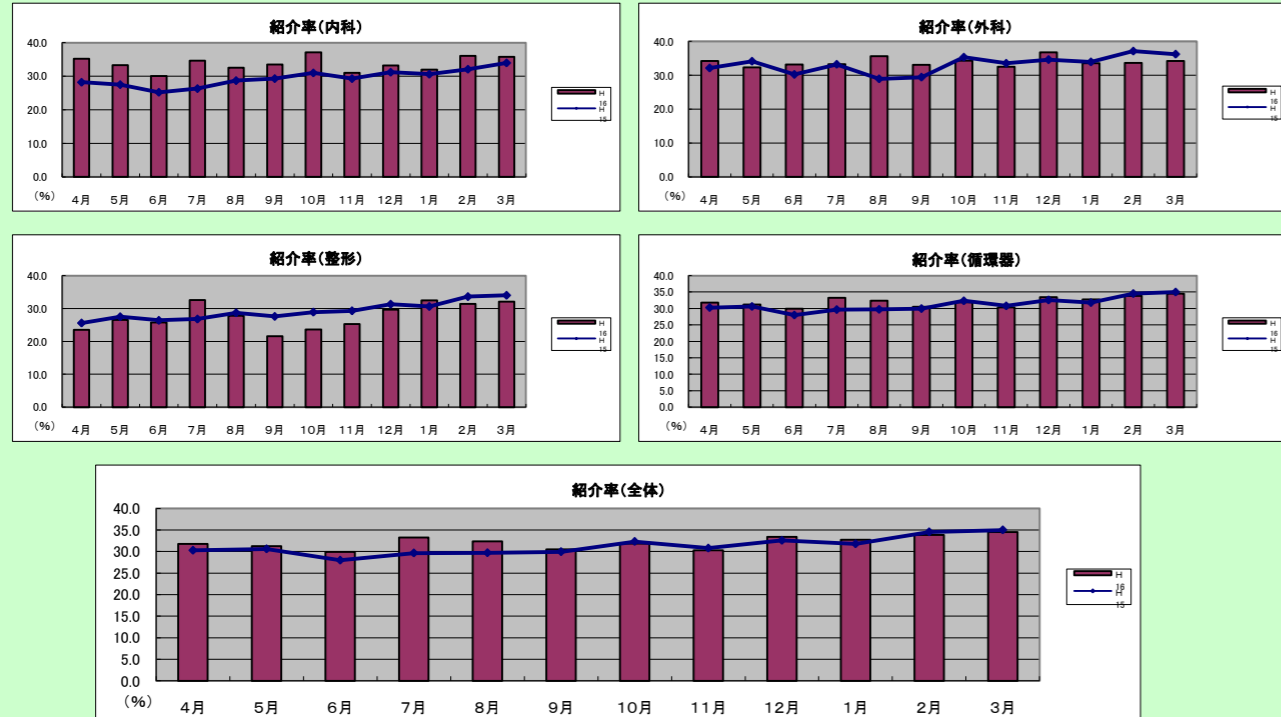
内科		(%)												
	4月	5月	6月	7月	8月	9月	10月	11月	12月	1月	2月	3月	平均	
H15	28.2	27.5	25.2	26.3	28.7	29.3	31.0	29.3	31.2	30.6	32.1	34.0	29.5	
H16	35.2	33.3	30.1	34.6	32.5	33.5	37.1	31.0	33.2	32.0	36.1	35.8	33.7	

外科		(%)												
	4月	5月	6月	7月	8月	9月	10月	11月	12月	1月	2月	3月	平均	
H15	32.1	34.1	30.2	33.2	28.9	29.4	35.3	33.5	34.6	33.9	37.1	36.2	33.2	
H16	34.2	32.3	33.2	33.3	35.6	33.1	34.3	32.5	36.8	33.5	33.6	34.2	33.9	

整形		(%)												
	4月	5月	6月	7月	8月	9月	10月	11月	12月	1月	2月	3月	平均	
H15	25.6	27.5	26.4	26.8	28.7	27.6	28.9	29.3	31.3	30.6	33.6	34.0	29.2	
H16	23.5	26.5	25.8	32.6	27.8	21.6	23.6	25.3	29.6	32.5	31.4	32.1	27.7	

循環器		(%)												
	4月	5月	6月	7月	8月	9月	10月	11月	12月	1月	2月	3月	平均	
H15	35.2	33.3	30.1	32.3	32.5	33.5	34.1	31.0	33.2	32.0	35.4	35.8	33.2	
H16	34.3	32.8	30.5	32.6	33.7	33.8	32.4	32.4	34.0	33.1	34.2	36.1	33.3	

総合		(%)												
	4月	5月	6月	7月	8月	9月	10月	11月	12月	1月	2月	3月	平均	
H15	30.3	30.6	28.0	29.7	29.7	30.0	32.3	30.8	32.6	31.8	34.6	35.0	31.3	
H16	31.8	31.2	29.9	33.3	32.4	30.5	31.9	30.3	33.4	32.8	33.8	34.6	32.2	



紹介患者数

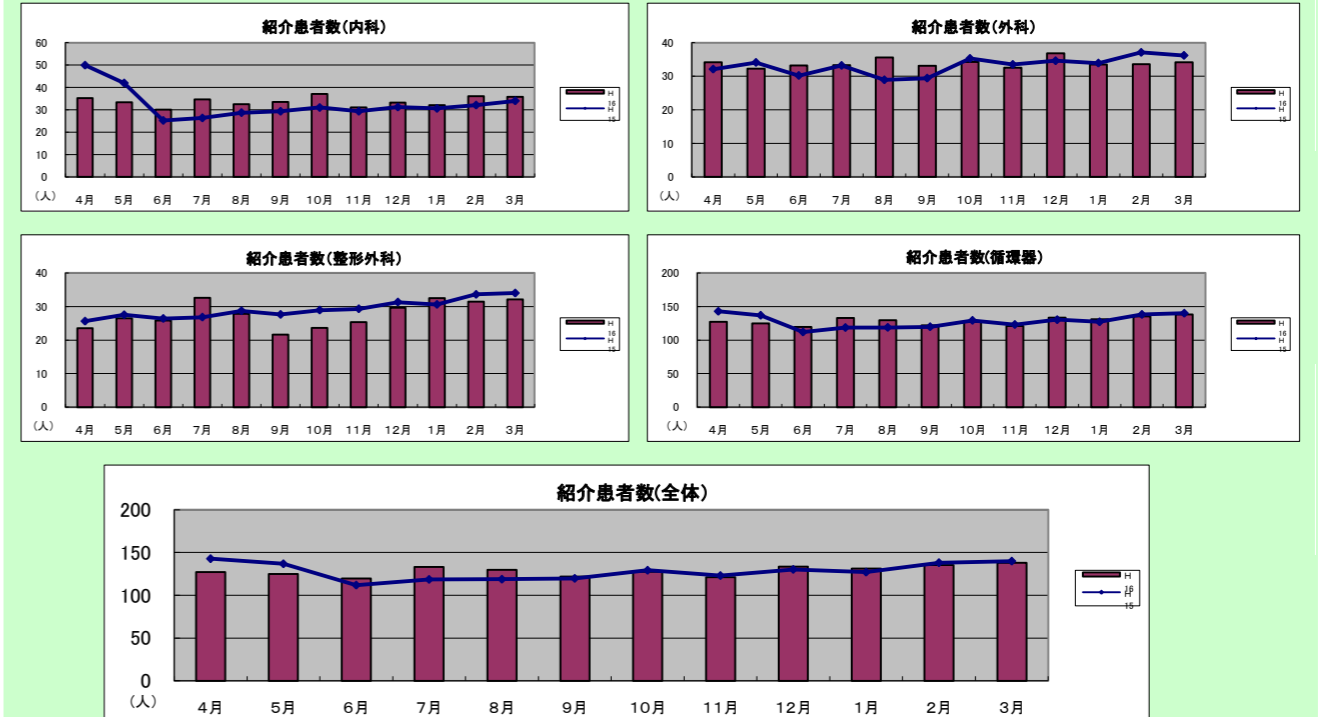
内科		(人)												
	4月	5月	6月	7月	8月	9月	10月	11月	12月	1月	2月	3月	平均	
H15	50	42	25	26	29	29	31	29	31	31	32	34	32	
H16	35	33	30	35	33	34	37	31	33	32	36	36	34	

外科		(人)												
	4月	5月	6月	7月	8月	9月	10月	11月	12月	1月	2月	3月	平均	
H15	32	34	30	33	29	29	35	34	35	34	37	36	33	
H16	34	32	33	33	36	33	34	33	37	34	34	34	34	

整形		(人)												
	4月	5月	6月	7月	8月	9月	10月	11月	12月	1月	2月	3月	平均	
H15	26	28	26	27	29	28	29	29	31	31	34	34	29	
H16	24	27	26	33	28	22	24	25	30	33	31	32	28	

循環器		(人)												
	4月	5月	6月	7月	8月	9月	10月	11月	12月	1月	2月	3月	平均	
H15	35	33	30	32	33	34	34	31	33	32	35	36	33	
H16	34	33	31	33	34	34	32	32	34	33	34	36	33	

全体		(人)												
	4月	5月	6月	7月	8月	9月	10月	11月	12月	1月	2月	3月	平均	
H15	143	137	112	119	119	120	129	123	130	127	138	140	128	
H16	127	125	120	133	130	122	127	121	134	131	135	138	129	



初診患者数

初診患者数		(人)												
	4月	5月	6月	7月	8月	9月	10月	11月	12月	1月	2月	3月	平均	
H15	123	153	98	101	125	111	102	148	178	165	144	189	136	
H16	98	123	141	121	122	108	123	105	111	122	134	125	119	

初診患者数

救急車搬入件数

救急車搬入件数		(件)												
	4月	5月	6月	7月	8月	9月	10月	11月	12月	1月	2月	3月	平均	
H15	15	21	20	22	22	13	15	18	19	19	21	19	19	
H16	18	18	23	18	21	18	19	20	17	14	15	17	18	

救急車搬入件数